

1. 介绍

车身由膨胀插入件进行输送。  
当更换包括膨胀式衬垫的车辆部件时，维修人员必须按照下列方法之一进行下列操作。

1.1. 第一种方法

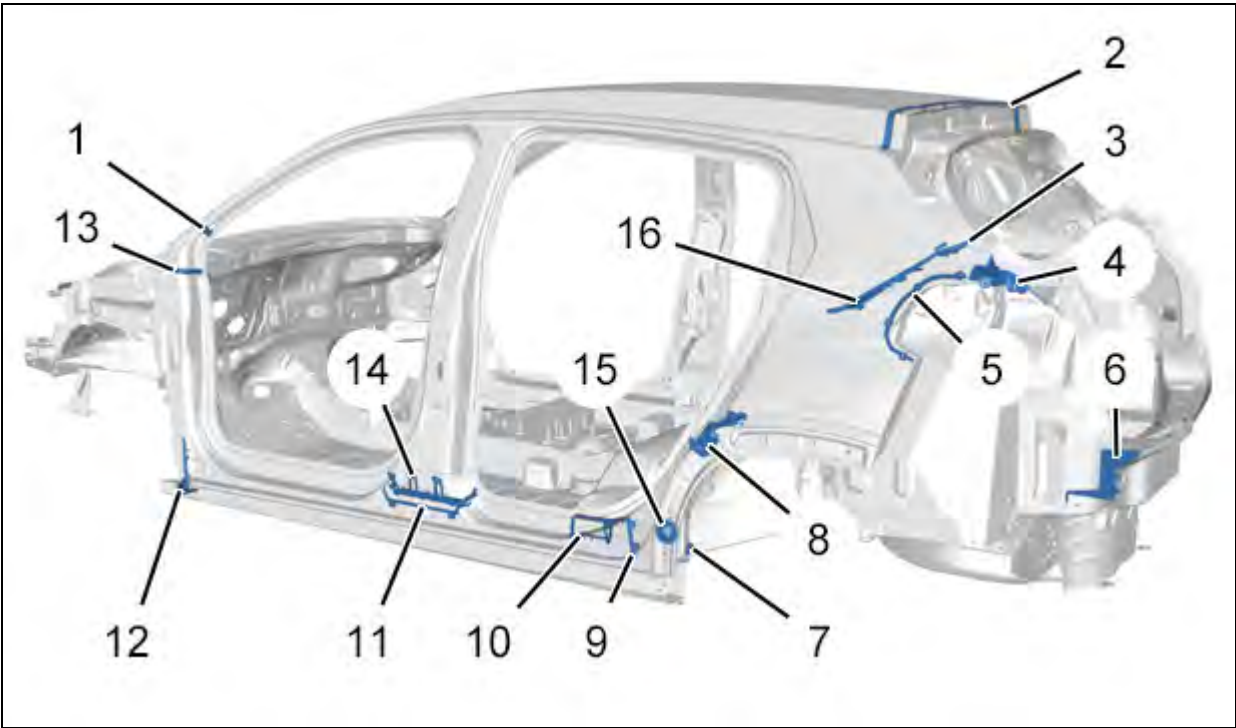
将膨胀式衬垫定位在部件中。  
**喷射“C6”聚氨酯泡沫** 。

1.2. 第二种方法

将膨胀式衬垫定位在部件中。  
**用索引号为“A”的密封品将膨胀式衬垫 周围密封** 。

**备注：**该密封件为在大多数零件更换的情况下，建议在更换的衬套周围使用的密封件。

2. 位置



图：C4EB1E9D

编号	名称	在左侧	在右侧
(1)	挡风玻璃立柱膨胀式衬垫	X	X
(2)	车顶后膨胀式衬垫	-	-
(3)	侧围板内板后部膨胀衬垫	X	X
(4)	尾灯位置密封膨胀式衬垫	X	X
(5)	后车灯壳体膨胀式衬垫	X	X
(6)	后面板膨胀式衬垫	X	X
(7)	膨胀式插片：踏脚板横梁内板	X	X
(8)	膨胀式插片：后立柱	X	X
(9)	膨胀式插片：门槛	X	X
(10)	膨胀式插片：尾板	X	X
(11)	膨胀式插片：B柱外部	X	X
(12)	膨胀式插片：门栏前关闭面板	X	X

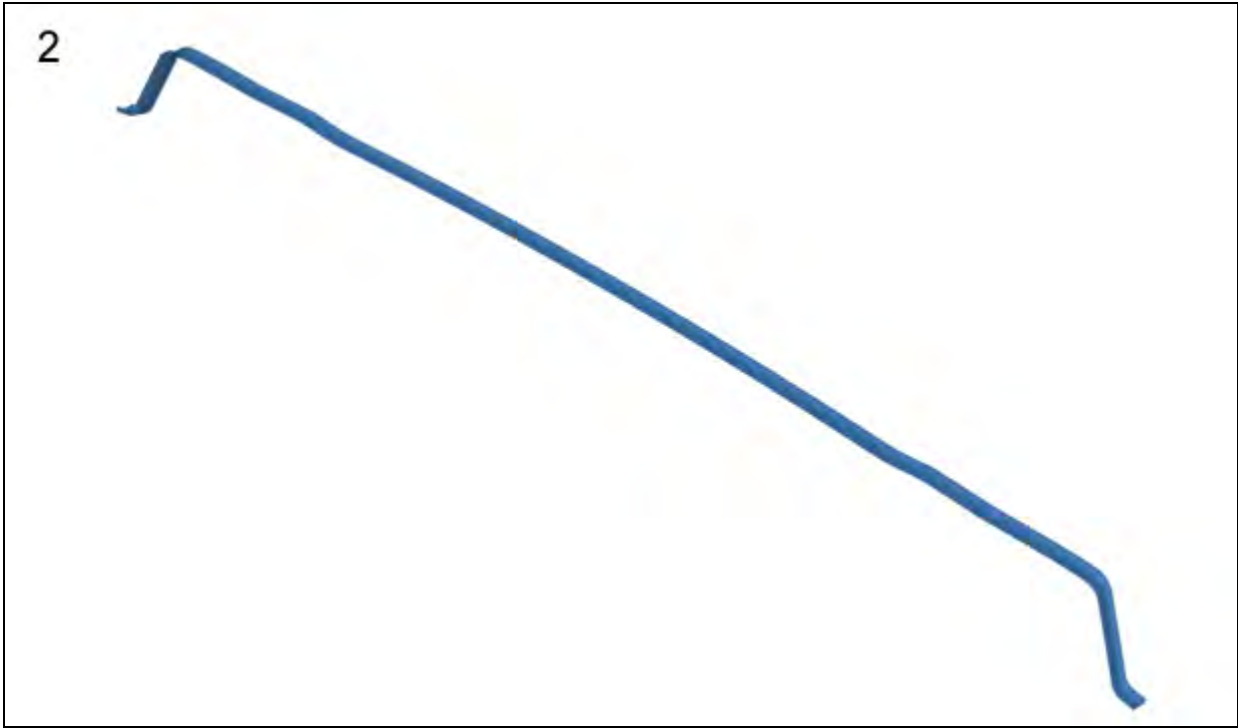
(13)	膨胀式插片：前立柱	X	X
(14)	膨胀式插片：B 柱	X	X
(15)	膨胀式插片：内门槛	X	X
(16)	膨胀式插片：后角板内板	X	X

### 3. 识别



图：C4EB1EAD

编号	名称
(1)	挡风玻璃立柱膨胀式衬垫



图：C4EB1EBD

编号	名称
(2)	车顶后膨胀式衬垫

3



图：C4EB1ECD

编号	名称
(3)	侧围板内板后部膨胀衬垫

4



图：C4EB1EDD

编号	名称
(4)	尾灯位置密封膨胀式衬垫

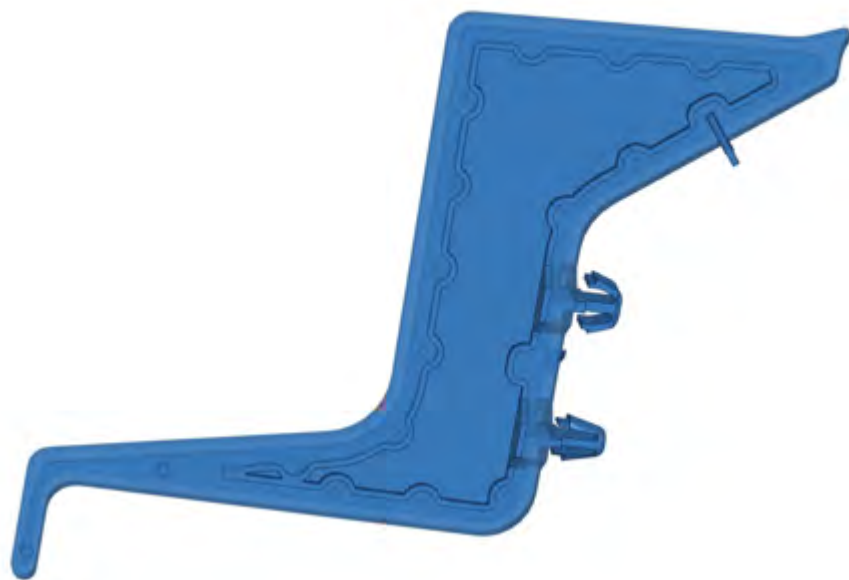
5



图：C4EB1EFD

编号	名称
(5)	后车灯壳体膨胀式衬垫

6



图：C4EB1EGD

编号	名称
(6)	后面板膨胀式衬垫

7



图：C4EB1EHD

编号	名称
(7)	膨胀式插片：踏脚板横梁内板

8



图：C4EB1EID

编号	名称
(8)	膨胀式插片：后立柱

9



图：C4EB1EJD

编号	名称
(9)	膨胀式插片：门槛

10



图：C4EB1EKD

编号	名称
(10)	膨胀式插片：尾板

11



图：C4EB1ELD

编号	名称
(11)	膨胀式插片：B柱外部

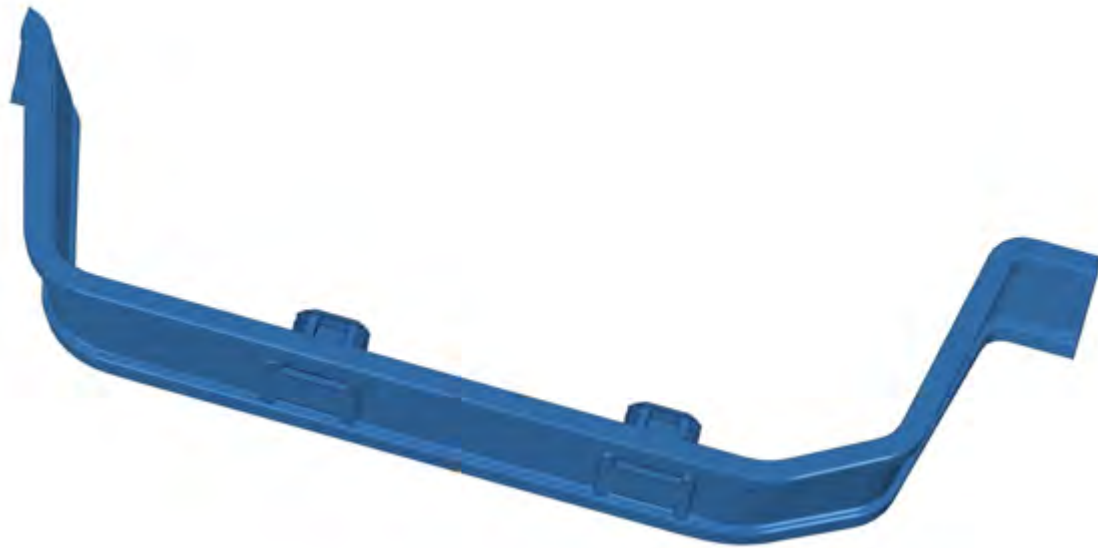
12



图：C4EB1EMD

编号	名称
(12)	膨胀式插片：纵梁前封闭板

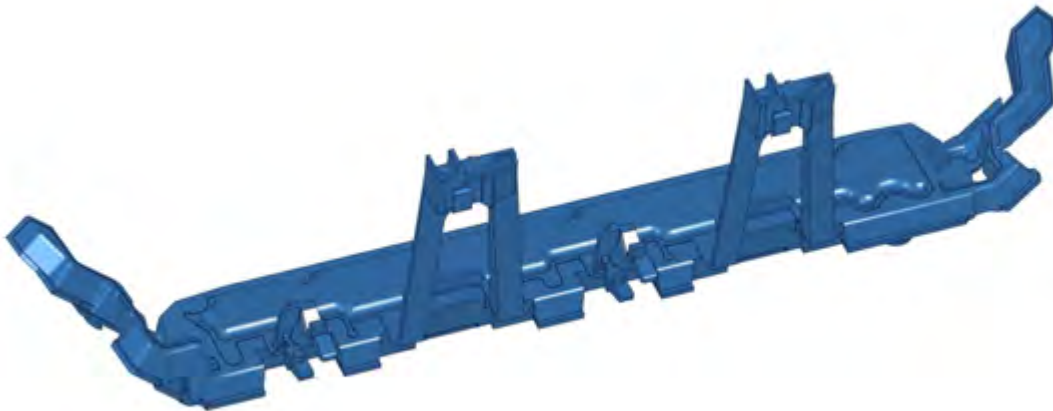
13



图：C4EB1END

编号	名称
(13)	前立柱膨胀式衬垫

14



图：C4EB1EOD

编号	名称
(14)	膨胀式插片：B 柱



15



图：C4EB1EPD

编号	名称
(15)	膨胀式插片：内门槛

16



图：C4EB1EQD

编号	名称
(16)	膨胀式插片：后角板内板